



Nintendo Switch™ Lite Carrying case & screen protector

Tasche & Schutzfolie • Pochette de transport et protection d'écran
Etui en beschermfolie • Чехол и защитная пленка
Fundas y protector de pantalla • Bolsa de transporte e protetor de ecrã
Custodia e pellicola protettiva • Fodral och skärmskydd
Bæretaske og skærmbeskytter • Suojakotelo ja näytönsuojus
Bæreveske og skjermbeskytter

[0321-EUR-L1] FXA-HDH-A-PSS-EUR-WW2

ENGLISH

Health and Safety Information

Please read and observe the health and safety information. Failure to do so could result in injury or damage. Adults should supervise the use of these products by children.

⚠ WARNING – General

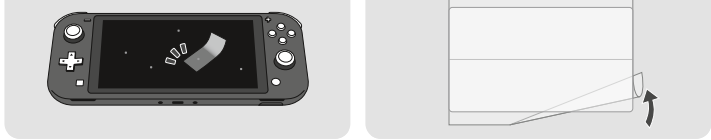
- Keep these products and packaging materials away from young children. Packaging items may be swallowed.
- Do not fold or crease the screen protector or push forcefully on the touch screen.
- These products cannot completely prevent scratches or other damage that may occur to the touch screen.

Carrying Case

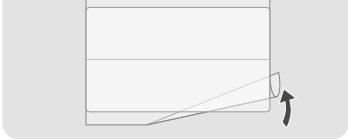
- Do not leave the system switched on while it is stored in the carrying case.

Screen Protector

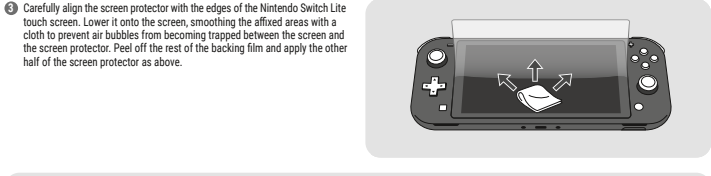
How to use



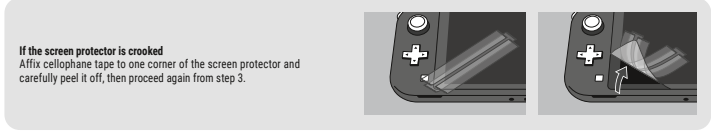
1 Use the included dirt-removing sticker to remove dirt, dust and fingerprints from the Nintendo Switch Lite touch screen.



2 Peel the backing film from one half of the screen protector.
Note: Any dirt that appears on the screen protector before it is applied can be removed with cellophane tape.



3 Carefully align the screen protector with the edges of the Nintendo Switch Lite touch screen. Lower it onto the screen, smoothing the affixed areas with a cloth to prevent air bubbles from becoming trapped between the screen and the screen protector. Peel off the rest of the backing film and apply the other half of the screen protector as above.



4 If the screen protector is crooked, affix cellophane tape to one corner of the screen protector and carefully peel it off, then proceed again from step 3.

Nintendo Customer Support

EUR: <http://contact.nintendo.eu>
AU/NZ: <http://support.nintendo.com>

DEUTSCH

Gesundheits- und Sicherheitsinformationen

Bitte lies und beachte die folgenden Gesundheits- und Sicherheitsinformationen sorgfältig. Andernfalls kann dies zu Schäden oder Verletzungen führen. Kinder sollten während der Verwendung dieser Produkte von Erwachsenen beaufsichtigt werden.

⚠ WARNUNG – Allgemeine Hinweise

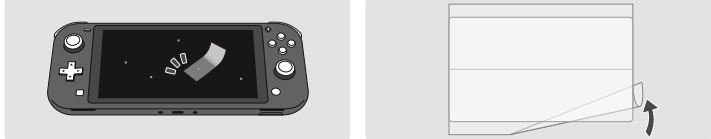
- Bewahre diese Produkte und Verpackungsmaterialien außerhalb der Reichweite von jüngeren Kindern auf. Verpackungsmaterialien könnten versehentlich verschluckt werden.
- Bitte biege oder knicke die Schutzfolie nicht und drücke nicht mit Gewalt auf den Touchscreen.
- Diese Produkte bieten keinen allumfassenden Schutz vor Kratzern und anderen Beschädigungen des Touchscreens.

Tasche

- Schalte das System immer zuerst aus, bevor du es zur Aufbewahrung in die Tasche legst.

Schutzfolie

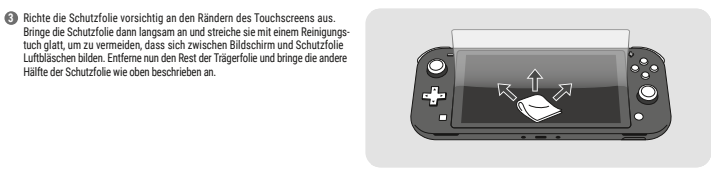
Verwendung



1 Verwende die beigegefügte Reinigungstreifen, um Schmutz, Staub oder Fingerabdrücke vom Touchscreen des Nintendo Switch Lite-Systems zu entfernen.



2 Entferne die Trägerfolie von einer Hälfte der Schutzfolie.
Hinweis: Schmutz, der sich vor dem Auftragen auf der Schutzfolie befindet, kann mithilfe von Klebeband entfernt werden.



3 Richte die Schutzfolie vorsichtig an den Rändern des Touchscreens aus. Bringe die Schutzfolie dann langsam an und streiche sie mit einem Reinigungstuch glatt, um zu vermeiden, dass sich zwischen Bildschirm und Schutzfolie Luftbläschen bilden. Entferne nun den Rest der Trägerfolie und bringe die andere Hälfte der Schutzfolie wie oben beschrieben an.



4 Die Schutzfolie wurde nicht korrekt ausgerichtet. Bringe Klebeband an einem Rand der Schutzfolie an und ziehe sie dann vorsichtig ab. Fahre danach mit Schritt 3 fort.

Nintendo Service

<http://contact.nintendo.eu>

FRANÇAIS

Informations sur la santé et la sécurité

Veillez lire les informations sur la santé et la sécurité et vous y conformer. Le non-respect des précautions indiquées peut entraîner des blessures ou des dégâts matériels. L'utilisation de ces produits par des enfants doit se faire sous la supervision d'un adulte.

⚠ AVERTISSEMENTS GÉNÉRAUX

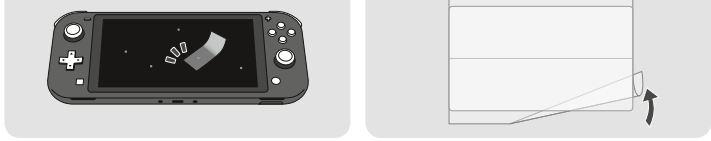
- Gardez ces produits et leur emballage hors de portée des jeunes enfants. Des éléments d'emballage pourraient être ingérés.
- Évitez de plier ou de tordre la protection d'écran, et n'appuyez pas trop fort sur l'écran tactile.
- Ces produits ne permettent pas de protéger totalement l'écran tactile des rayures ou autres dommages.

Pochette de transport

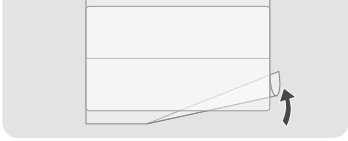
- Ne laissez pas la console allumée dans la pochette fermée.

Protection d'écran

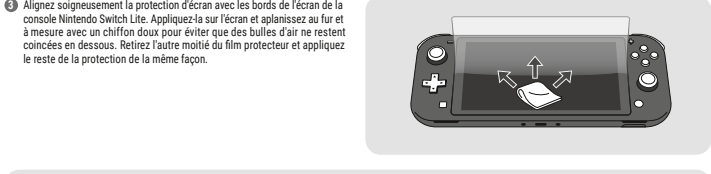
Utilisation



1 Utilisez l'adhésif fourni pour nettoyer l'écran de la console Nintendo Switch Lite des saletés, poussière et empreintes.



2 Retirez la moitié du film protecteur, au verso de la protection.
Note : s'il y a des saletés sur la protection d'écran, elles peuvent être enlevées avec un morceau de ruban adhésif.



3 Alignez soigneusement la protection d'écran avec les bords de l'écran de la console Nintendo Switch Lite. Appliquez-la sur l'écran et aplatissez au fur et à mesure avec un chiffon doux pour éviter que des bulles d'air ne restent coincées en dessous. Retirez l'autre moitié du film protecteur et appliquez le reste de la protection de la même façon.



4 Si la protection d'écran est mal placée, utilisez du ruban adhésif pour soulever un coin de la protection d'écran, enlevez-la complètement, puis appliquez-la à nouveau comme expliqué ci-dessus à partir de l'étape 3.

Service consommateurs Nintendo

<http://contact.nintendo.eu>

NERLANDS

Gezondheids- en veiligheidsinformatie

Neem de volgende gezondheids- en veiligheidsinformatie in acht. Het nalaten hiervan kan letsel en/of schade tot gevolg hebben. Ouders of voogden dienen toezicht te houden op kinderen die deze producten gebruiken.

⚠ WAARSCHUWING – Algemeen

- Houd deze producten en verpakkingsmateriaal buiten het bereik van kleine kinderen. Verpakkingsmateriaal kan worden ingeslikt.
- Buig of vouw de beschermfolie niet en druk niet te hard op het touchscreen.
- Deze producten kunnen het touchscreen niet volledig tegen krassen of andere beschadigingen beschermen.

Etui

- Laat het systeem niet aan staan terwijl het in het etui wordt bewaard.

Beschermfolie

Het product gebruiken



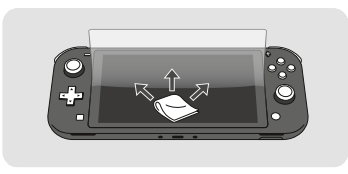
1 Gebruik de meegeleverde sticker voor vuilverwijdering om vuil, stof en vingerafdrukken te verwijderen van het Nintendo Switch Lite-touchscreen.



2 Trek de ene helft van de onderste laag los van de beschermfolie. Opmerking: als je vuil op de beschermfolie ziet voordat je de folie plaatst, kun je het verwijderen met plakband.



3 Blijf de ene helft van de beschermfolie voorzichtig binnen de randen van het Nintendo Switch Lite-touchscreen aan. Strijk bij het plaatsen van de folie de aangehechte gedeeltes met een doekje glad om te voorkomen dat er luchtballen tussen het scherm en de beschermfolie achterblijven. Trek de rest van de onderste laag los en breng de andere helft van de beschermfolie aan, zoals hierboven beschreven.



Als de beschermfolie scheef zit
Bevestig plakband aan een hoek van de beschermfolie en til zo de folie voorzichtig op. Ga daarna verder vanaf stap 3.

Nintendo Helpdesk

<http://contact.nintendo.eu>

РУССКИЙ

Информация о здоровье и безопасности

Пожалуйста, прочитайте и соблюдайте положения информации о здоровье и безопасности. Несоблюдение этих требований может привести к травмам или повреждениям. Взрослые должны присматривать за детьми во время использования этих продуктов.

⚠ ПРЕДУПРЕЖДЕНИЕ – Общие предосторожности

- Держите эти продукты и упаковку вне доступа маленьких детей. Они могут проглотить упаковку.
- Не складывайте и не мните защитную пленку, а также не давите с силой на сенсорный экран.
- Эти продукты не в состоянии гарантировать полную защиту от появления царапин или других повреждений сенсорного экрана.

Чехол

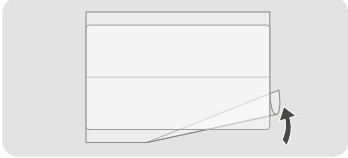
- Не оставляйте систему включенной, когда она хранится в чехле.

Защитный экран

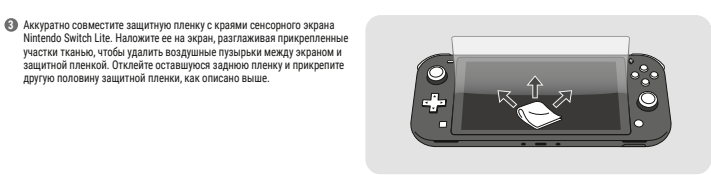
Об использовании



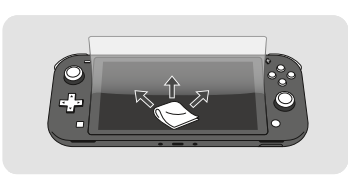
1 С помощью прилагаемой наклейки очистите сенсорный экран системы Nintendo Switch Lite от загрязнений, пыли и отпечатков пальцев.



2 Отклейте заднюю пленку с половиной защитной пленки. Примечание. Все загрязнения на защитной пленке, которые появились до наложения на экран, можно удалить с помощью клейкой ленты.



3 Аккуратно совместите защитную пленку с краями сенсорного экрана Nintendo Switch Lite. Наложите ее на экран, разглаживая прикрепленные участки тканью, чтобы удалить воздушные пузырьки между экраном и защитной пленкой. Отклейте оставшуюся заднюю пленку и прикрепите другую половину защитной пленки, как описано выше.



Если защитная пленка наложена криво...
Приклейте клейкую ленту к углу защитной пленки и осторожно снимите ее, затем продолжите с шага 3.

Сервисный центр Nintendo

<http://contact.nintendo.eu>

ESPAÑOL

Información sobre salud y seguridad

Lee con detenimiento la información sobre salud y seguridad. De lo contrario, se podrían producir daños o lesiones. Los niños deben usar estos productos bajo la supervisión de un adulto.

⚠ ADVERTENCIAS GENERALES

- Mantén estos productos y el embalaje lejos del alcance de los niños. Ciertas partes del embalaje podrían ser ingeridas por accidente.
- No dobles ni retuerzas el protector de pantalla, ni ejerzas demasiada presión sobre la pantalla táctil.
- Estos productos no pueden evitar todas las rayaduras ni proteger la pantalla táctil contra cualquier tipo de daño.

Fundas

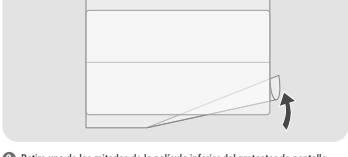
- No dejes la consola encendida cuando la lleves dentro de la funda.

Protector de pantalla

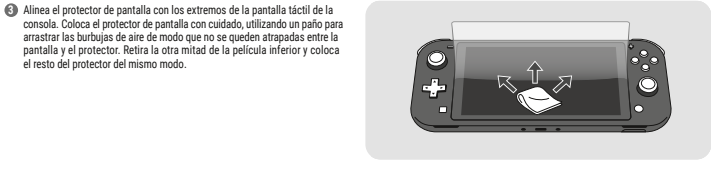
Instrucciones



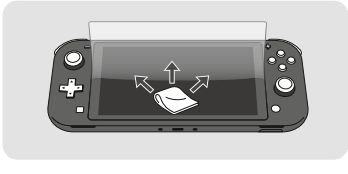
1 Utiliza el adhesivo limpiador que se incluye en la caja para retirar la suciedad, el polvo y las huellas dactilares de la pantalla táctil de la consola.



2 Retira una de las mitades de la película inferior del protector de pantalla. Nota: Si el protector de pantalla se ensuciará antes de colocarlo, se podría limpiar con cinta adhesiva.



3 Alinea el protector de pantalla con los extremos de la pantalla táctil de la consola. Coloca el protector de pantalla con cuidado, utilizando un paño para arrastrar las burbujas de aire de modo que no se queden atrapadas entre la pantalla y el protector. Retira la otra mitad de la película inferior y coloca el resto del protector del mismo modo.



Qué hacer si el protector de pantalla está mal alineado
Pega cinta adhesiva a una esquina del protector de pantalla, y despegalo con cuidado. Después de despegarlo, podrás retomar el proceso desde el tercer paso.

Servicio de Atención al Consumidor

<http://contact.nintendo.eu>

PORTUGUÉS

Informações sobre saúde e segurança

As informações sobre saúde e segurança deverão ser lidas e respeitadas. O não cumprimento destas instruções poderá provocar lesões ou danos. A utilização destes produtos por crianças deverá ser supervisionada por um adulto.

⚠️ ATENÇÃO – Avisos gerais

- Estes produtos, bem como os respetivos materiais de embalagem, deverão ser mantidos fora do alcance de crianças pequenas uma vez que poderão ser engolidos.
- Não dobre nem vincar o protetor de ecrã ou exercer demasiada força sobre o ecrã tátil.
- Estes produtos não evitam completamente a ocorrência de eventuais riscos ou outros danos no ecrã tátil.

Bolsa de transporte

- Não deixar a consola ligada quando esta estiver guardada na bolsa de transporte.

Protetor de ecrã

Modo de utilização

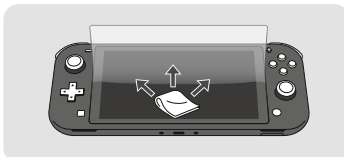


1 Utilizar o autocolante de limpeza para eliminar sujidade, pó e impressões digitais do ecrã tátil da Nintendo Switch Lite.



2 Remover a película de uma das metades do protetor de ecrã. Nota: Qualquer sujidade que possa, eventualmente, surgir no protetor de ecrã antes de este ser colocado pode ser removida com fita adesiva.

3 Alinhar cuidadosamente o protetor de ecrã com as arestas do ecrã tátil da Nintendo Switch Lite. Encostar o protetor ao ecrã e alisar a área colada com um pano para evitar a formação de bolhas de ar. Remover a restante película e colar a outra metade do protetor de ecrã seguindo o mesmo procedimento anterior.



No caso de o protetor de ecrã ficar torto... Colar fita adesiva a um dos cantos do protetor de ecrã e removê-lo cuidadosamente. Voltar a executar o procedimento a partir do terceiro passo.



Serviço de Apoio ao Consumidor

<http://contact.nintendo.eu>

ITALIANO

Informazioni per la salute e la sicurezza

Leggere e seguire attentamente le informazioni per la salute e la sicurezza. La mancata osservanza delle precauzioni riportate potrebbe provocare danni alle persone o alle cose. Si raccomanda agli adulti di sorvegliare i bambini durante l'utilizzo di questi prodotti.

⚠️ AVVERTENZA

Tenere i prodotti e i materiali d'imballaggio fuori dalla portata dei bambini piccoli. Parti dell'imballaggio potrebbero essere ingerite accidentalmente.

- Non piegare o stropicciare la pellicola protettiva e non applicarla con eccessiva forza sul touch screen.

- Questi prodotti non possono prevenire completamente graffi o altri danni al touch screen.

Custodia

- Non lasciare la console accesa quando è riposta all'interno della custodia.

Pellicola protettiva

Istruzioni per l'uso

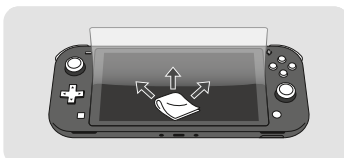


1 Usare l'adesivo incluso per rimuovere lo sporco, la polvere e le impronte dallo schermo della console Nintendo Switch Lite.



2 Rimuovere il foglio inferiore da una metà della pellicola protettiva. Nota: eventuale sporco presente sulla pellicola protettiva prima del suo utilizzo può essere rimosso con del nastro adesivo.

3 Allineare la pellicola agli angoli del touch screen della console Nintendo Switch Lite e applicarla allo schermo. Utilizzare un panno per evitare che si formino bolle d'aria. Rimuovere la parte rimanente del foglio inferiore e applicare la pellicola protettiva sull'altra metà dello schermo come mostrato.



Se la pellicola protettiva non è allineata

Applicare del nastro adesivo a un angolo della pellicola protettiva e rimuoverla delicatamente, quindi ripetere la procedura dal punto 3.



Servizio Clienti Nintendo

<http://contact.nintendo.eu>

SVENSKA

Hälsa- och säkerhetsinformation

Läs och följ hälsa- och säkerhetsinformationen. Om du inte gör detta kan det leda till personskada eller annan skada. Om barn ska använda de här produkterna bör vuxna ha dem under uppsyn.

⚠️ VARNING – Allmänt

- Förvara de här produkterna och förpackningsmaterial utom räckhåll för små barn. Förpackningsföremål kan sväljas.
- Vik eller vecka inte skärmskyddet och använd inte kraft för att trycka fast det på pekskärmen.
- De här produkterna kan inte helt förhindra att det uppstår repor eller andra möjliga skador på pekskärmen.

Fodral

- Lämna inte konsolen påslagen när den förvaras i fodralet.

Skärmskydd

Använd så här

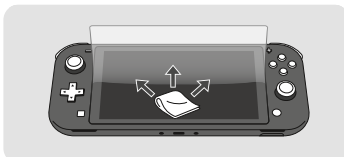


1 Använd den medföljande smutsborttagande remsan för att ta bort smuts, damm och fingeravtryck från Nintendo Switch Lite-pekskärmen.



2 Dra av skyddsfilmen från en av skärmskyddets halvor. Obs! Hamnar det smuts på skärmskyddet innan det fästs kan du använda cellofantejp för att ta bort den.

3 Passa noggrant in skärmskyddet med Nintendo Switch Lite-pekskärmens kanter. Sänk det ner mot skärmen och jämna ut de påklitrade områdena med en rengöringsduk för att förhindra att det uppstår luftbubblor mellan skärmen och skärmskyddet. Dra av resten av skyddsfilmen från skärmskyddet, såsom visas ovan.



Om skärmskyddet hamnar snett

Fäst cellofantejp på ett av skärmskyddets hörn och dra försiktigt av det. Fortsätt därefter återigen från steg 3.



Bergala Service Center

<http://www.nintendo.se/service>

DANSK

Helbreds- og sikkerhedsoplysninger

Læs og overhold venligst helbreds- og sikkerhedsoplysningerne. Unlades dette, kan det forårsage personskade eller beskadigelse. Voksne bør overvåge barns anvendelse af disse produkter.

⚠️ ADVARSEL – Generelt

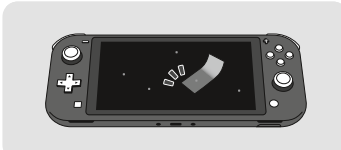
- Hold disse produkter og emballage uden for små børns rækkevidde. Emballeringsgenstande kan sluges.
- Undlad at folde eller krølle skærmbeskytteren eller at trykke hårdt på berøringsskærmen.
- Disse produkter kan ikke fuldstændigt forhindre ridser eller anden beskadigelse, som berøringsskærmen kan komme ud for.

Bæretaske

- Undlad at lade konsollen være tændt, mens den ligger i bæretasken.

Skærmbeskytter

Anvendelse

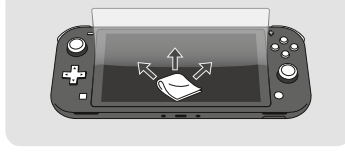


1 Brug den medfølgende smuds fjernende klæbestrimmel til at fjerne skidt, støv og fingeraftryk fra Nintendo Switch Lite-berøringsskærmen.



2 Træk beskyttelsesfilmen af den ene halvdel af skærmbeskytteren. Bemærk: Skidt, der ses på skærmbeskytteren, før den anvendes, kan fjernes med cellofantejp.

3 Placer skærmbeskytteren forsigtigt, så den flugter med kanterne på Nintendo Switch Lite-berøringsskærmen. Læg den ned på skærmen, og udglat de påklæbte områder med en klud for at undgå, at luftbobler bliver fanget mellem skærmen og skærmbeskytteren. Træk resten af beskyttelsesfilmen af, og placer den anden halvdel af skærmbeskytteren som vist ovenfor.



Hvis skærmbeskytteren sidder skævt

Fæst cellofantejp i et af hjørnerne på skærmbeskytteren, og træk det forsigtigt af, gentag herefter igen fra trin 3.



Bergala Service Center

<http://www.nintendo.dk/serviceformular>

SUOMI

Terveys- ja turvaohjeet

Noudata terveys- ja turvaohjeita huolellisesti. Ohjeiden laiminlyönti voi johtaa tapaturmaan tai loukkaantumiseen. Jos lapset käyttävät näitä tuotteita, aikuisten on valvottava sitä.

⚠️ VAROITUS – yleistä

Älä jätä näitä tuotteita tai niiden pakkausmateriaaleja pienten lasten ulottuville. Pienet lapset saattavat vahingossa nieleista pakkausmateriaaleja.

- Älä taita tai taivuta näyttösuojusta tai paina kosketusnäyttöä voimakkaasti.

- Nämä tuotteet eivät voi täysin estää naarmuja tai muita vaurioita, joita voi tapahtua kosketusnäytölle.

Suojakotelo

- Älä jätä konsolin virtaa päälle, kun sitä säilytetään suojakotelossa.

Näyttösuojus

Käyttäminen

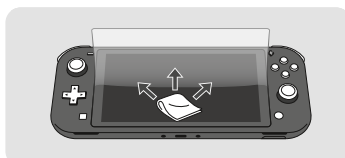


1 Käytä pakkausseen kuuluvaa lianpoistotarraa lian, pölyn ja sormenjälkien poistamiseen Nintendo Switch Lite -kosketusnäytöltä.



2 Irrota näyttösuojuksen taustakalvon toinen puolikas. Huomautus: Jos näyttösuojuksessa on likaa ennen sen asettamista näyttön päälle, likaa voidaan poistaa teipillä.

3 Kohdista näyttösuojus huolellisesti Nintendo Switch Lite -kosketusnäytön reunojen mukaisesti. Laske suojus näytön päälle ja tasoi kiinnityskohta linalla niin, että ilmakuplia ei jää näytön ja näyttösuojuksen väliin. Irrota taustakalvon jäljellä oleva puolikas ja kiinnitä näyttösuojuksen toinen puolikas edellä mainitulla tavalla.



Jos näyttösuojus ei ole kohdallaan

Kiinnitä teippiä näyttösuojuksen kulmaan ja nosta suojus paikaltaan varovasti sen avulla. Aloita uudestaan vaiheesta 3.



Bergala Service Center

<http://www.nintendo.fi/yhteystiedot>

NORSK

Helse- og sikkerhetsinformasjon

Les og ta hensyn til følgende helse- og sikkerhetsinformasjon. Å unnlate å gjøre dette kan medføre skade på person og/eller eiendom. Voksne bør ha tilsyn med barns bruk av disse produktene.

⚠️ ADVARSEL – Generelt

- Hold disse produktene og emballasjemateriale borte fra små barn. Emballasjegenstander kan svelges.
- Ikke Brett eller krøll skjermbeskytteren eller trykk med stor kraft på berøringsskærmen.
- Disse produktene kan ikke fullstendig forhindre riper eller annen skade som kan oppstå på berøringsskærmen.

Bæreeske

- Ikke la konsollen være på mens den oppbevares i bæreesken.

Skjermbeskytter

Bruk

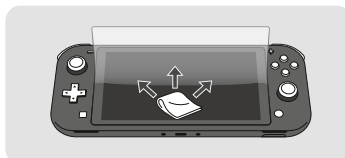


1 Bruk de medfølgende rensespeiene til å fjerne smuss, støv og fingeravtrykk fra Nintendo Switch Lite-berøringsskærmen.



2 Dra av beskyttelsesfilmen fra én halvdel av skjermbeskytteren. Merk: Smuss som finnes på skjermbeskytteren før den påføres kan fjernes med cellofantejp.

3 Sørg for at skjermbeskytteren er helt rett i forhold til kantene på Nintendo Switch Lite-berøringsskærmen. Legg den ned på skjermen, og glatt ut de feste områdene med en klut for å forhindre at luftbobler fanges mellom skjermen og skjermbeskytteren. Dra av resten av beskyttelsesfilmen og påfør den andre halvdel av skjermbeskytteren, som gjort ovenfor.



Hvis skjermbeskytteren sitter skjevt på

Fest cellofantejp til ett hjørne av skjermbeskytteren og dra skjermbeskytteren forsiktig av. Deretter begynner du på nytt fra trinn 3.



Bergala Service Center

<http://www.nintendo.no/service>



Manufacturer: Nintendo Co., Ltd., Kyoto 601-8501, Japan | Importer in the EU: Nintendo of Europe GmbH, Goldsteinstrasse 235, 60528 Frankfurt, Germany | Importer in Australia: Nintendo Australia Pty. Ltd., 804 Stud Road, Scoresby, Victoria 3179, Australia
UK economic operator: Nintendo UK, Quadrant, 55-57 High Street, Windsor SL4 1LP, UK | Произведено в Китае. | Изготовитель: Nintendo Ко., Ltd., Киото, 601-8501, Япония | Импортер на таможенную территорию ЕАЭС: ООО «Нинтендо РУ», 115054, Россия, Москва, Павелецкая площадь, д. 2, стр. 3. | Тел.: +7 (495) 287-77-97.

© 2019 Nintendo Co., Ltd. Trademarks are property of their respective owners. Nintendo Switch is a trademark of Nintendo. Les marques appartiennent à leurs propriétaires respectifs. Nintendo Switch est une marque de Nintendo.



Boîte carton et notice papier à recycler